



GEMA-Werk.-Nr: 00000000

- Jürgen E. Reinhardt -

Blechbläser-Schule



"Der kürzeste Weg ins Blasorchester"



Artikel: 0202

© Copyright 2003 by Jürgen E. Reinhardt

Schubart- von- Kleefeld- Str. 27, D 06686 Lützen, Tel.: 034444-21091, musikschule@juergenreinhardt.de

Vervielfältigung verboten!

www.blasmusiknoten.eu

Alle Rechte vorbehalten!

Diese Seiten sind nur ein Auszug aus der umfangreichen Bläuserschule

„Der kürzeste Weg in's Blasorchester“,

welche in größeren Abständen in Teilen auf dieser Seite veröffentlicht wird. Sie können sie entweder im Laufe der Zeit selber kostenlos sammeln und vervollständigen oder die Gesamtausgabe unter

musikschule@juergenreinhardt.de

anfordern.

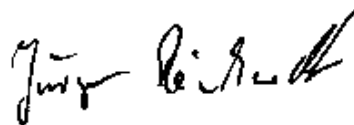
Sie können auch gern an diesem Werk selbst mitarbeiten, indem Sie Anregungen und eigene Beiträge beisteuern.

Auf der gleichen Basis ist noch eine

„Blockflötenschule für unsere Jüngsten“

(ab 4 Jahre!)

erschienen.



© Copyright 2003 by Jürgen E. Reinhardt

Schubart- von- Kleefeld- Str. 27, D 06686 Lützen, Tel.: 034444-21091, musikschule@juergenreinhardt.de

Vervielfältigung verboten!

www.blasmusiknoten.eu

Alle Rechte vorbehalten!

Der kürzeste Weg ins Blasorchester

Schule für Blechblasinstrumente
-unter pädagogischer Anleitung-

Jürgen E. Reinhardt

Tägliche Übungen

C- Dur Tonleiter

Grifftabelle C- Dur



alle Übungen sind nonlegato auszuführen !!

Tonleiterübung mit ganzen Noten



Tonleiterübung mit 1/2 Noten



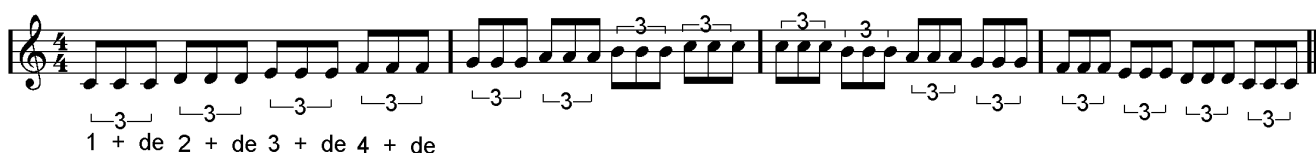
Tonleiterübung mit 1/4 tel Noten



Tonleiterübung mit 1/8 tel Noten



Tonleiterübung mit Triolen



Tonleiterübung mit 1/16 tel - Noten



© Copyright 2003 by Jürgen E. Reinhardt

Schubart- von- Kleefeld- Str. 27, D 06686 Lützen, Tel.: 034444-21091, musikschule@juergenreinhardt.de

Vervielfältigung verboten!

www.blasmusiknoten.eu

Alle Rechte vorbehalten!

Zählübungen

grundsätzlich

grundsätzlich

1234 12 34 1 2 3 4 1 + 2 + 3 + 4 + 1 + de 2 + de 3 + de 4 + de 1 ne + de 2 e + de 3 e + de 4 e + de

1

1 2 3 4 | 1 2 3 4 | 1 2 3 4 | 1 2 3 4 | 1 2 3 4 | 1 2 3 4

2

1 2+ 3 4+ 12 3+ 4 1+ 2+ 3 4 1 2 3+ 4+ 1+ 23 4+ 1+ 2 3+ 4

4

1 + de 23 4 1 2 +de 3 +de 4 1 23 4 + de 1 2 + 3 +de 4 + 12 3 4 +de 1 2 3 +de 4

6

1 2 e+ de 3 4 1 ne+ de 2 3 4 e+ de 1 2 3 e+ de 4 1 2 e+ de 3 4 e+ de 1 2+ 3 e+ de 4

[illegible]

9

Musical notation for exercise 9, a single staff in treble clef with a key signature of one sharp (F#). The exercise consists of five measures. Measure 1: Quarter note G4, quarter note A4, quarter note B4, quarter note C5. Measure 2: Quarter note B4, quarter note A4, quarter note G4, quarter note F#4. Measure 3: Quarter note E4, quarter note D4, quarter note C4, quarter note B3. Measure 4: Triplet of quarter notes C4, D4, E4, followed by quarter note F#4, quarter note G4, quarter note A4. Measure 5: Triplet of quarter notes B4, C5, D5, followed by quarter note C5, quarter note B4, quarter note A4. The piece ends with a double bar line and repeat signs.

© Copyright 2003 by Jürgen E. Reinhardt

Schubart- von- Kleefeld- Str. 27, D 06686 Lützen, Tel.: 034444-21091, musikschule@juergenreinhardt.de

Vervielfältigung verboten!

www.blasmusiknoten.eu

Alle Rechte vorbehalten!

C- Dur Dreiklangübungen

- Noten entsprechend ihrer Länge aushalten (gleichmäßig zählen !)



Legende



allgemein

- | | |
|--|-------------------------|
| 1) Fermate (Kunstpauze) | 5) Taktstrich |
| 2) Notenzeile | 6) Doppelstrich |
| 3) Notenschlüssel (Violin- oder g-Schlüssel) | 7) Wiederholungszeichen |
| 4) Taktart | 8) Schlußstrich |

Dynamik

- | | |
|--------------------------|---|
| piano- (leise) | crescendo - cresc. (lauter werdend) |
| mezzoforte (mittelstark) | decrescendo - decresc. (leiser werdend) |
| forte (stark) | |
| fortissimo (sehr stark) | |

Vorzeichen

be - erniedrigt die folgende Note um 1/2 Ton
- der neue Ton erhält die Endung -es

Kreuz - erhöht die folgende Note um 1/2 Ton
- der neue Ton erhält die Endung -is



♭ Doppel-b erniedrigt die folgende Note um einen ganzen Ton
- der neue Ton erhält die Endung -eses
zB.: deses= c, eses=d , geses= f, ases= g, heses= a

× Doppelkreuz - erhöht die folgende Note um einen ganzen Ton
- der neue Ton erhält die Endung -isis
zB.: cisis= d, disis=e , fisis= g, gisis= a, aisis= h

Auflösungszeichen - hebt ♭ oder ♯ auf !

© Copyright 2003 by Jürgen E. Reinhardt

Schubart- von- Kleefeld- Str. 27, D 06686 Lützen, Tel.: 034444-21091, musikschule@juergenreinhardt.de

Vervielfältigung verboten!

www.blasmusiknoten.eu

Alle Rechte vorbehalten!

Erweiterte Übungen zur Treffsicherheit

Akkordübungen

Dur-Dreiklänge

C D E F

G A H C

* Anmerkung: simile {ital.} = ähnlich- in der gleichen Art weiter

Moll-Dreiklänge

Cm Dm Em Fm

Gm Am Hm Cm

Dur-Dreiklänge

D \flat E \flat G \flat A \flat B \flat

Moll-Dreiklänge

D \flat m E \flat m G \flat m A \flat m B \flat m

Enharmonische Verwechslung:

D \flat — C \sharp E \flat — D \sharp G \flat — F \sharp A \flat — G \sharp B \flat — A \sharp

Alle Akkorde bitte auch mit Sechzehnteln und Triolen üben !

© Copyright 2003 by Jürgen E. Reinhardt

Schubart- von- Kleefeld- Str. 27, D 06686 Lützen, Tel.: 034444-21091, musikschule@juergenreinhardt.de

Vervielfältigung verboten!

www.blasmusiknoten.eu

Alle Rechte vorbehalten!

Grifftabellen für Bb - Instrumente

Trompete, Tenorhorn etc.

b - Tonarten

C- Dur



F- Dur



Bb- Dur (B- Dur)



Eb- Dur (Es- Dur)



Ab- Dur (As- Dur)



Db- Dur (Des- Dur)



Gb- Dur (Ges- Dur)



© Copyright 2003 by Jürgen E. Reinhardt

Schubart- von- Kleefeld- Str. 27, D 06686 Lützen, Tel.: 034444-21091, musikschule@juergenreinhardt.de

- Tonarten

1/3 1/2 2 0 1/3 1/2 1 0 1/2 2 0 1 0 1 0 3 2 0 1 0
1/2

G- Dur

1/2/3 1/3 1/2 2 0 1/3 1/2 2 0 1/2 2 0 1 0 2 0 3 2 0 1
1/2

D- Dur

1/2/3 1/3 1/2 2 1/2/3 1/3 1/2 2 0 1/2 2 1/2 1 0 2 0 3 2 1/2 1
1/2

A- Dur

1/2/3 2/3 1/2 2 1/2/3 1/3 1/2 2 2/3 1/2 2 1/2 1 0 2 2/3 3 2 1/2 1
1/2

E- Dur

1/2/3 2/3 1/2 2 1/2/3 2/3 1/2 2 2/3 1/2 2 1/2 2 0 2 2/3 3 2 1/2
1/2

H- Dur

1/2/3 2/3 1 2 1/2/3 2/3 1/2 2 2/3 1 2 1/2 2 0 2 2/3 1 2 1/2

F#- Dur (Fis- Dur)

1/2/3 2/3 1 2 1/2/3 2/3 1 2 2/3 1 2 1/2 2 1 2 2/3 1 2 1/2

© Copyright 2003 by Jürgen E. Reinhardt

Schubart- von- Kleefeld- Str. 27, D 06686 Lützen, Tel.: 034444-21091, musikschule@juergenreinhardt.de

Vervielfältigung verboten!

www.blasmusiknoten.eu

Alle Rechte vorbehalten!

Meine ersten Lieder

unter Einbeziehung der in der Spielpraxis vorkommenden
Zeichen und traditionellen italienischen Bezeichnungen

1 Altes Armeesignal



Ausführung: einmal bis Schlußstrich spielen (Auftakt und Schlußtakt ergeben Volltakt)

2 Alle meine Entchen



Ausführung: Stück wiederholen (Wiederholungszeichen !)

3 Summ, summ, summ



Ausführung: Takte zwischen den Wiederholungszeichen werden wiederholt

4 Fuchs du hast die Gans gestohlen



Ausführung: Takte zwischen den Wiederholungszeichen werden wiederholt,
wobei bei der Wiederholung Kasten 1. übersprungen wird !


5 Old McDonald hat 'ne Farm


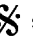


Ausführung: D.C. = Da Capo = Das Stück wiederholen
- ohne das Wiederholungszeichen zu beachten !, d.h. gleich in Kasten 2 gehen) al (bis) fine (Ende)-

6 Spielstück



Ausführung: D.S. = dal segno = vom Zeichen  wdh. und ohne wdh. bis fine spielen

für  kann auch  stehen !

© Copyright 2003 by Jürgen E. Reinhardt

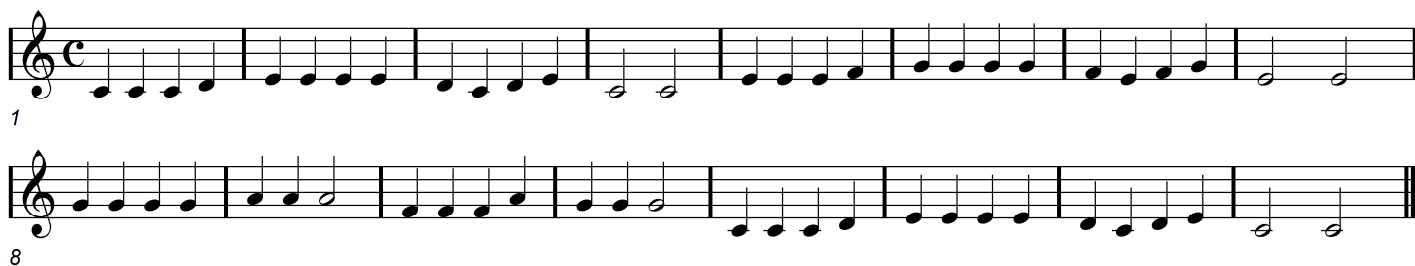
Schubart- von- Kleefeld- Str. 27, D 06686 Lützen, Tel.: 034444-21091, musikschule@juergenreinhardt.de

Vervielfältigung verboten!

www.blasmusiknoten.eu

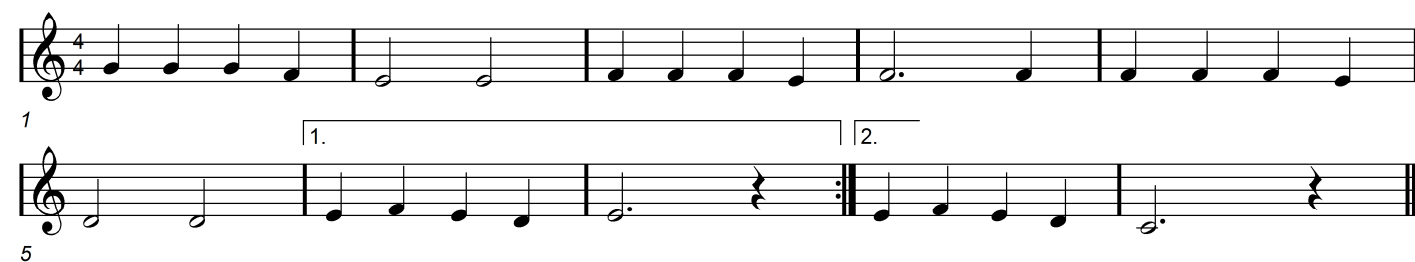
Alle Rechte vorbehalten!

Auf der Mauer auf der Lauer



Hört mir bitte zu

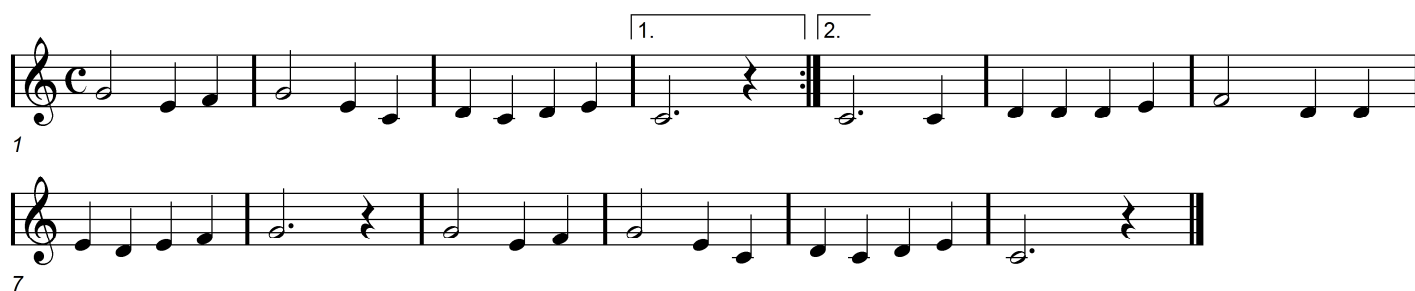
Jürgen E. Reinhardt



Kuckuck ruft's aus dem Wald



Hänsel und Gretel



Heute gehn wir in den Wald

Jürgen E. Reinhardt



© Copyright 2003 by Jürgen E. Reinhardt

Schubart- von- Kleefeld- Str. 27, D 06686 Lützen, Tel.: 034444-21091, musikschule@juergenreinhardt.de

Bindungen

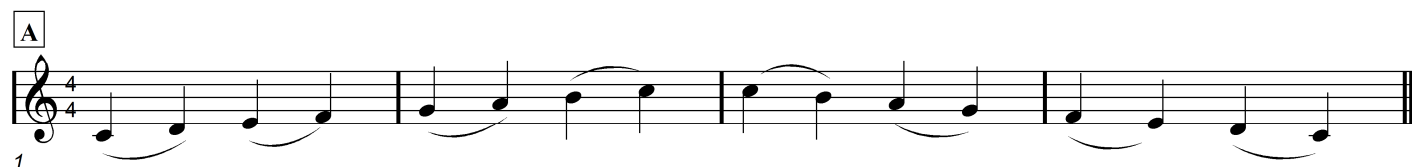
Ausführung:

Der erste Ton wird wie bisher erzeugt (angestoßen), alle weiteren Töne unter dem Bindebogen werden nur durch veränderte Lippenspannung bzw. nur durch Drücken eines neuen Tones erzeugt.

Ausführung in etwa



Tonleiterbindungsübung

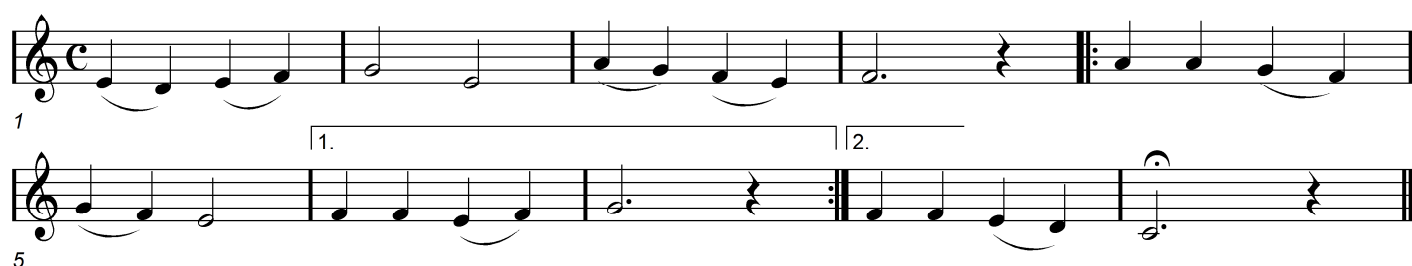


Neuer Ton! : d^{''} wird mit dem 1. Finger gegriffen
h wird mit dem 2. Finger gegriffen



Bindungsetüde

Jürgen E. Reinhardt



Der Kuckuck und der Esel



© Copyright 2003 by Jürgen E. Reinhardt

Schubart- von- Kleefeld- Str. 27, D 06686 Lützen, Tel.: 034444-21091, musikschule@juergenreinhardt.de

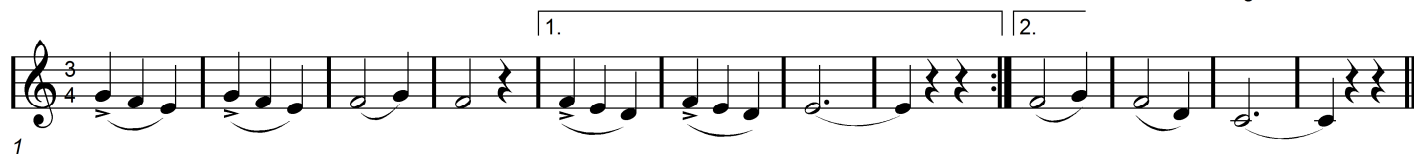
Vervielfältigung verboten!

www.blasmusiknoten.eu

Alle Rechte vorbehalten!

Binding- Walzer

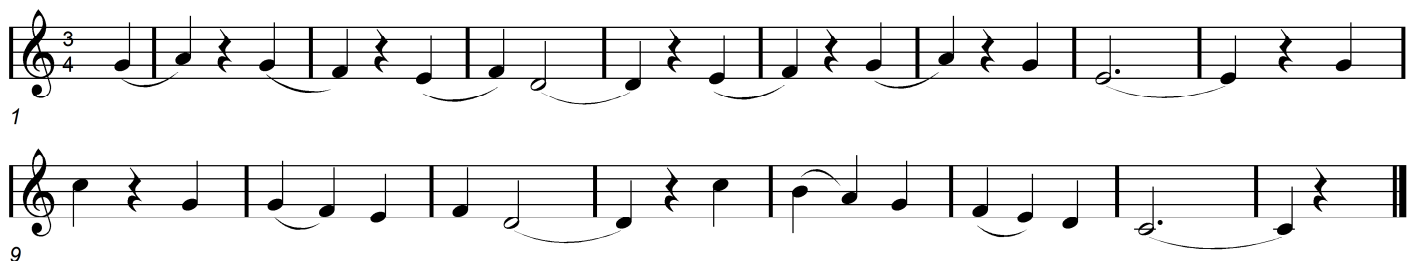
Jürgen E. Reinhardt



Dornröschen war ein schönes Kind



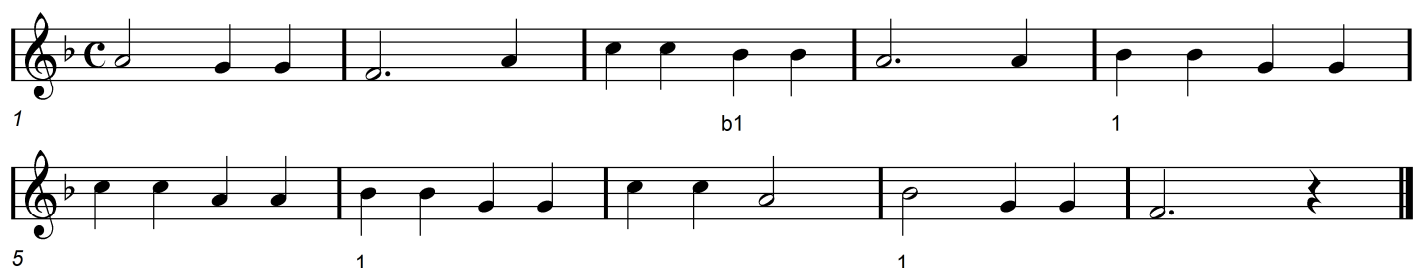
Mein Hut der hat drei Ecken



Erste Stücke in F- Dur

Steht vor einer Note ein b, so wird diese um $\frac{1}{2}$ Ton erniedrigt. Der neue Ton erhält die Silbe –es.
Ausnahme bildet der Ton h. Er heißt dann b und wird mit dem 1. Finger gedrückt!

Schlaf, Kindlein, schlaf



Rosen im Garten

Jürgen E. Reinhardt



© Copyright 2003 by Jürgen E. Reinhardt

Schubart- von- Kleefeld- Str. 27, D 06686 Lützen, Tel.: 034444-21091, musikschule@juergenreinhardt.de

Kommt ein Vogel geflogen



Komm spiel mit mir

Marsch

Jürgen E. Reinhardt



Es tanzt ein Bi- ba- butzemann



Oma's kleiner Walzer

Jürgen E. Reinhardt



Drei Chinesen

Kinderlied



© Copyright 2003 by Jürgen E. Reinhardt

Schubart- von- Kleefeld- Str. 27, D 06686 Lützen, Tel.: 034444-21091, musikschule@juergenreinhardt.de

Halleluja

Hymnus

Jürgen E. Reinhardt

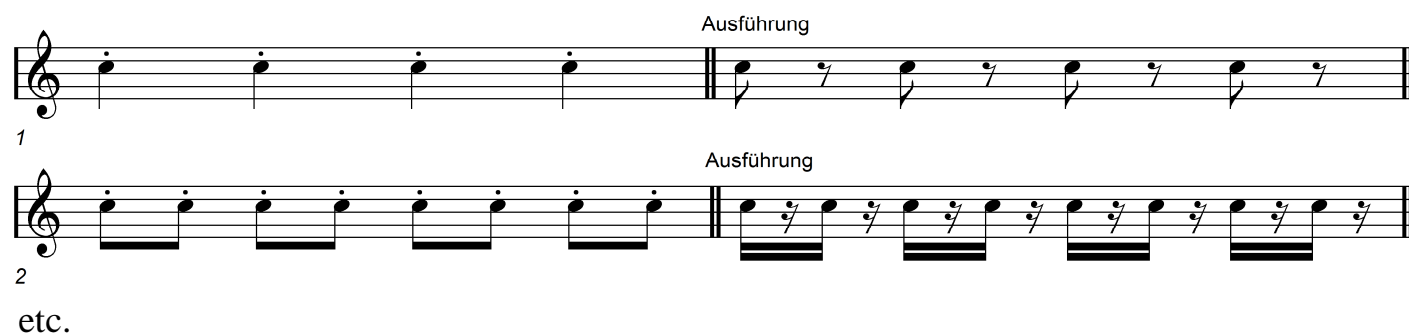


Staccato

Ausführung:

Wie wir bereits wissen dient der Zungenstoß (Silbe „ta“) bei Blasinstrumenten dazu, zu artikulieren, indem der Fluss der ausgeblasenen Luft mit der Zunge unterbrochen wird. Unter diesem Gesichtspunkt bedeutet staccato, dass der Ton kürzer als sein tatsächlicher Notenwert bei gleichbleibendem Tempo gespielt wird. Das Zeichen für Staccato ist ein Punkt über einer Note.

Notation und Ausführung



Staccato-Polka

Jürgen E. Reinhardt



© Copyright 2003 by Jürgen E. Reinhardt

Schubart- von- Kleefeld- Str. 27, D 06686 Lützen, Tel.: 034444-21091, musikschule@juergenreinhardt.de

Vervielfältigung verboten!

www.blasmusiknoten.eu

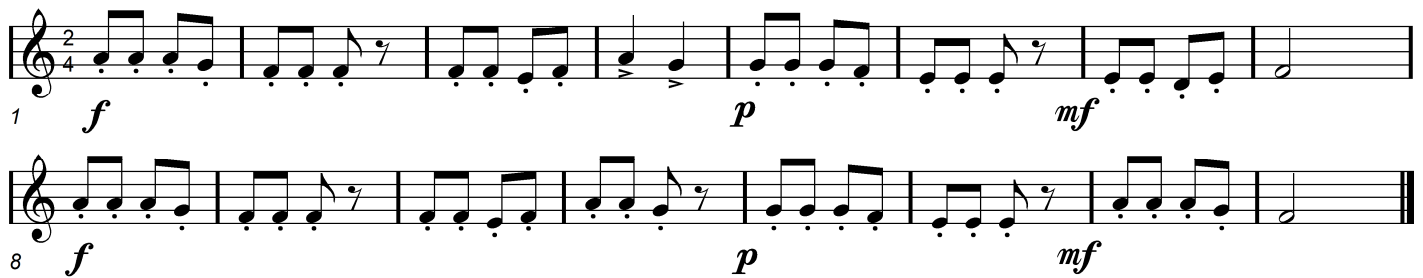
Alle Rechte vorbehalten!

Dynamikbezeichnung!

p – piano – leise
mf – mezzoforte – mittelstark
f – forte – stark

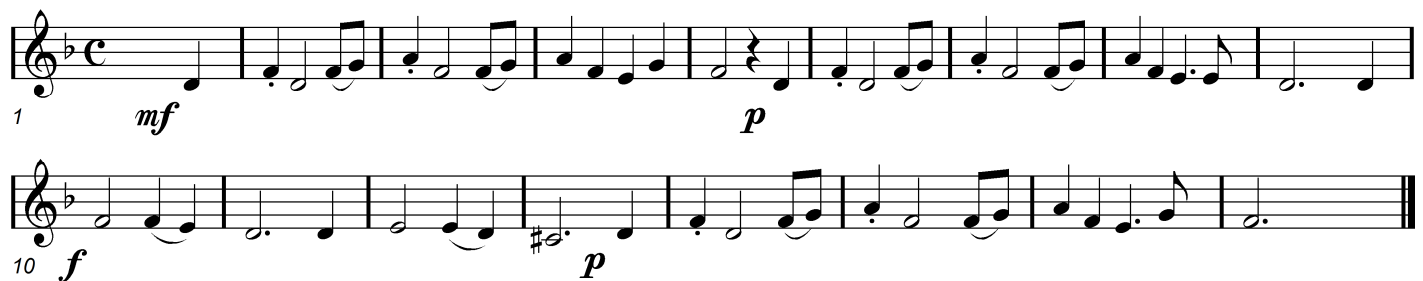
Kurz zu spielen ist nicht schwer

Jürgen E. Reinhardt



Etüde in D-Moll

Jürgen E. Reinhardt



Erste Stücke in G- Dur

Steht vor einer Note ein #, so wird diese um 1/2 Ton erhöht. Der neue Ton erhält die Silbe –is
Das bedeutet bei G-Dur: aus f wird fis und wird mit dem 2. Finger gedrückt!

Down by the riverside

Gospel

Trad.



© Copyright 2003 by Jürgen E. Reinhardt

Schubart- von- Kleefeld- Str. 27, D 06686 Lützen, Tel.: 034444-21091, musikschule@juergenreinhardt.de

Vervielfältigung verboten!

www.blasmusiknoten.eu

Alle Rechte vorbehalten!

Etwas Rhythmisches

Tom Dooley

schreibe vor dem Üben dieses Stückes, unter Zuhilfenahme der schon geübten Zählübungen, die Zählzeiten darunter!
Mache dies in Zukunft bei jeder ungewohnten rhythmischen Figur!

amer. VL



Oh when the saints

Spiritual



rhythmische Variation
schneller



Das Ganze in F-Dur



© Copyright 2003 by Jürgen E. Reinhardt

Schubart- von- Kleefeld- Str. 27, D 06686 Lützen, Tel.: 034444-21091, musikschule@juergenreinhardt.de

Vervielfältigung verboten!

www.blasmusiknoten.eu

Alle Rechte vorbehalten!

Wir erweitern unseren Tonumfang

Neuer Ton Naturton e 0

Fortsetzung auf Anfrage

blasmusik@juergenreinhardt.de
blasmusik@juergenreinhardt.de

© Copyright 2003 by Jürgen E. Reinhardt

Schubart- von- Kleefeld- Str. 27, D 06686 Lützen, Tel.: 034444-21091, musikschule@juergenreinhardt.de

Vervielfältigung verboten!

www.blasmusiknoten.eu

Alle Rechte vorbehalten!